

SISÄLLYSLUETTELO

Tietoa tiedekunnasta	2
Opintojen ohjaus TUTAilla	3
Opintojen ohjaus TITellä	5
Luentokäyttäytyminen	6
Yliopistossa muistettavaa	7
Kuulustelut	8
Minne mennä kun...?	9
Tutkintojen sisältö	10
Pää- ja sivuainevalinta	11
Opinto-opas ja lukujärjestys	12
Noppa	14
Ilmoittautumiskäytännöt	15
Fuksin selviytymissanasto	16
Muita ohjeita	18
Kilta	20
Hyödyllisiä linkkejä	21



Open your mind. LUT.
Lappeenranta University of Technology

TIETOA TIEDEKUNNASTA

Mikä on tiedekunta?

Tiedekunta on yliopiston hallinnollinen yksikkö, jota johtaa dekaani. Lappeenrannan teknillinen yliopisto (LUT) on jaettu kolmeen tiedekuntaan, jotka ovat:

- Teknillinen tiedekunta
- Teknistaloudellinen tiedekunta
- Kauppatieteellinen tiedekunta

Sinä opiskelet teknistaloudellisessa tiedekunnassa, joka koostuu **tietotekniikan ja tuotantotalouden** laitoksista. Laitokset tuottavat oman alansa koulutusohjelmat.

Mitä tämä tarkoittaa?

Tiedekunnan palvelut on keskitetty fyysisesti samaan paikkaan. Käytännössä tämä tarkoittaa sitä, että löydät esimerkiksi opintoneuvojat, opintosuhteerit sekä opintosuunnittelijat saman käytävän varrella riippumatta siitä, oletko tietotekniikan vai tuotantotalouden opiskelija. Tiedekunnan opintopalvelut sijaitsevat neljännen rakennusvaiheen neljännessä kerroksessa.

Faktoja tiedekunnasta:

Dekaani: Vesa Harmaakorpi

Koulutusohjelmat: **Tietotekniikka**
Laitos perustettu 1987
Koulutusohjelman johtaja: Jari Porras

Tuotantotalous
Laitos perustettu 1969
Koulutusohjelman johtaja: Timo Pirttilä

Tiedekuntaan uusia opiskelijoita syksyllä 2011: n. 300
Opiskelijoita yhteensä: n. 1800

OPINTOJEN OHJAUS TUTALLA

Kaikki sähköpostiosoitteet ovat muotoa etunimi.sukunimi@lut.fi

Opintoneuvoja

Aku Rantala

Huone 4423, Puhelin 040 481 4419

Opintoneuvoja auttaa kaikissa opintoihin liittyvissä kysymyksissä. Voit kysyä esimerkiksi opintojen suunnittelusta, lukujärjestyksestä tai opintoihin liittyvistä ongelmista. Jos jokin asia askarruttaa, älä epäröi kysyä opintoneuvojalta.

Opintopäällikkö

Katri Tyster

Huone 4406B, Puhelin 040 352 4001

Opintopäällikkö on tiedekunnan opintopalveluiden esimies. Hän vastaa tuotantotalouden koulutusohjelman opintosuunnittelusta ja jatko-opintoneuvonnasta. Myös suoraan DI-tutkintoon hyväksytyjen opiskelijoiden opintoneuvonta kuuluu hänelle.

Opintosihteerit

Taina Pekari

Huone 4430, Puhelin 040 502 2879

Suvi Tiainen

Huone 4430, Puhelin 040 502 2196

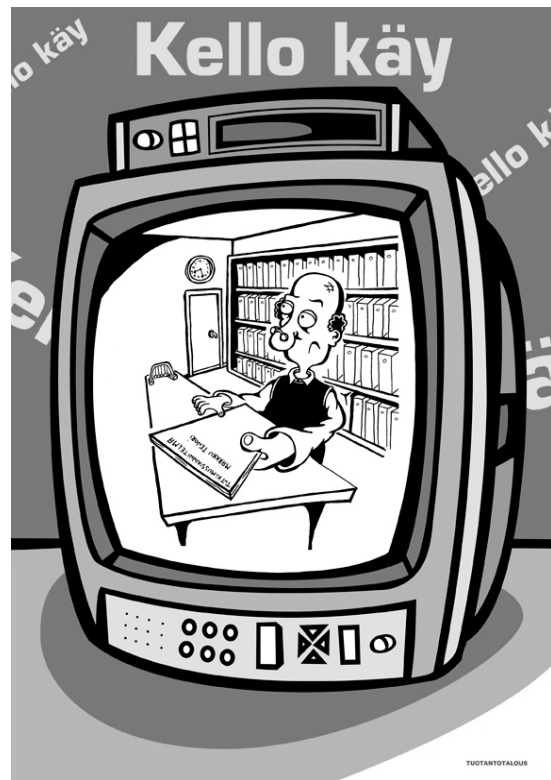
Jaana Friari

Huone 4430, Puhelin 040 094 0705

Opintosihteereille palautetaan anomukset ja asioit heidän kanssaan valmistumisen yhteydessä.

Juhani Kuronen	“Übertutor”	Huone 4450
Sari Viskari	Kustannusjohtaminen	Huone 4609
Salla Marttonen	Kustannusjohtaminen	Huone 4607
Kalle Elfvingren	Innovaatio- ja teknologiajohtaminen	Huone 4550
Samuli Kortelainen	Innovaatio- ja teknologiajohtaminen	Huone 4532
Ville Ojanen	Innovaatio- ja teknologiajohtaminen	Huone 4549
Mika Immonen	Innovaatio- ja teknologiajohtaminen	Huone 7581
Joonas Keränen	Teollinen markkinointi & kv-liiketoiminta	Huone 4649
Pekka Torvinen	Teollinen markkinointi & kv-liiketoiminta	Huone 4651
Minna Oinonen	Teollinen markkinointi & kv-liiketoiminta	Huone 4645
Petra Pekkanen	Toimitusketjun johtaminen	Huone 4449
Annastiina Kerkkänen	Toimitusketjun johtaminen	Huone 4447
Pauliina Seppälä	Toimitusketjun johtaminen	Huone 4444

Nykyinen opettajatuutorointijärjestelmä, jossa jokaisella fuksiryhmällä on oma opettajatuutori, on käytössä LUT Tuotantotaloudella jo toista vuotta. Opettajatuutori auttaa vertaistuutorin ohella opiskelujen alkuun pääsemisessä ja omaan alaansa liittyvissä kysymyksissä. Syyslukukauden aikana jokainen uusi opiskelija käy läpi vähintään yhden yksilö- ja yhden ryhmätapaamisen oman opettajatuutorinsa kanssa. Tapaausten aikana tai niiden ulkopuolella voit kysyä esimerkiksi opintojaksojen sisällöstä, vaihtoehtoisten opintojaksojen valinnasta jne.



OPINTOJEN OHJAUS TITELLÄ

Kaikki sähköpostiosoitteet ovat muotoa etunimi.sukunimi@lut.fi

Opintoneuvoja

Ilkka Nokelainen Huone 4425 Puhelin 040 4849 759

Opintoneuvoja auttaa kaikissa opintoihin liittyvissä kysymyksissä. Voit kysyä esimerkiksi opintojen suunnittelusta, lukujärjestyksestä tai opintoihin liittyvistä ongelmista. Jos jokin asia askarruttaa, älä epäröi kysyä opintoneuvojalta.

Opintosuunnittelija

Susanna Koponen Huone 4426 Puhelin 040 3524 002

Opintosuunnittelija vastaa tietotekniikan koulutusohjelman opintosuunnittelusta, tutkintorakenteista, hyväksiluvuista ja jatko-opintoneuvonnasta.

Opintosihteerit

Taina Pekari Huone 4430, Puhelin 040 502 2879
Suvi Tiainen Huone 4430, Puhelin 040 502 2196
Jaana Friari Huone 4430, Puhelin 0400 940 705

Opintosihteereille palautetaan anomukset ja asiat heidän kanssaan valmistumisen yhteydessä.

Opettajatuutorit

Dosentti Jouni Ikonen Tietoliikenneohjelmistot Huone 2514
TkT Erja Mustonen-Ollila Ohjelmistotekniikka Huone 2523
TkT Jarmo Ilonen Konenäkö ja hahmontunnistus Huone 2420

Opettajatuutorien tehtävänä on toimia yhdyshenkilönä opiskelijoiden ja opetushenkilöstön välillä. Varsinkaan nuoremmat opiskelijatuutorit eivät välttämättä osaa auttaa pääainetta tai syventäviä opintojaksoja koskevissa kysymyksissä, jolloin osastolla työskentelevät opettajatuutorit voivat auttaa. Opettajatuutorin puoleen voit kääntyä erityisesti opintojen sisältöä koskevissa asioissa, urasuuntautumiseen ja valinnaisiin opintoihin liittyvissä kysymyksissä, sekä asioissa, joissa et tiedä keneltä kysyä.

LUENTOKÄYTTÄYTYMINEN

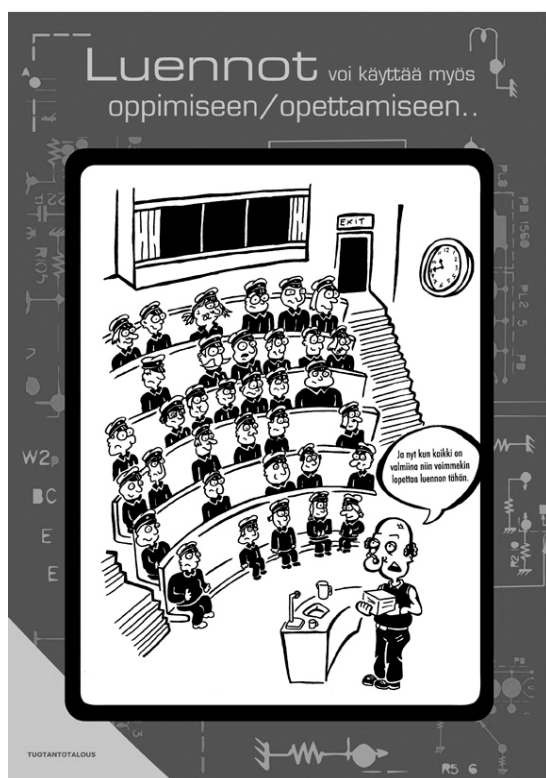
Luennot alkavat akateemisen perinteen mukaan aina varttia yli, ellei toisin ole ilmoitettu. Aamun ensimmäinen luento alkaa siis kello 8:15.

Ole **ajoissa paikalla**. Tämä on tarpeellista luentojen sujuvuuden ja kanssaopiskelijoiden opiskelurauhan takaamiseksi.

Luennot ovat olemassa **opiskelijoita varten**. Vaikka luennot eivät yliopistossa useimmiten olekaan pakollisia, niillä opetettavat asiat on hallittava kurssin läpäisyä varten.

Annathan **työrauhan** kanssaopiskelijoille ja opetushenkilökunnalle. Kavereiden kanssa jutustelun voi hoitaa luentosalin ulkopuolella ja sanomalehden selailun kotona, kirjastossa tai kahvilassa.

Kännykät pidetään luentojen ajan äänettömällä.



YLIOPISTOSSA MUISTETTAVAA

Älä jätä rahaa tai arvotavaroita naulakoille.

Opiskelun vapauden vastakohtana sinun on kannettava myös vastuu opintojen etenemisestä. Akateemiseen vapauteen liittyy myös akateeminen vastuu.

Pidä kiinni sinulle annetuista aikatauluista harjoitustöiden palauttamisen suhteen. Harjoitustyön palauttaminen myöhässä voi johtaa sen arvostelematta jättämiseen.

Plagiointi, luntaus ja toisten töiden tai niiden osien kopiointi on ehdottomasti kiellettyä. Pahimmassa tapauksessa johonkin edellä mainituista syyllistyminen voi johtaa yliopistosta erottamiseen määrääjäksi.

Anna henkilökunnalle ja kanssaopiskelijoille työrauha yliopistolla. Luentosalien ovet ovat usein auki luentojen aikanakin, joten ethän metelöi aivan luentosalin ulkopuolella.



KUULUSTELUT (=tentit)

Yhdestä opintojaksosta järjestetään kaikkiaan neljä kuulustelua. **Yksi opintojakso ilmoittautuminen oikeuttaa kahteen kuulusteluun ilmoittautumiseen** ja kuulusteluajankohdat opiskelija saa valita tarjolla olevista kuulustelupäivistä. Normaalisti kaksi ensimmäistä kuulustelua sijoittuvat pian luentojen päättymisen jälkeen lähelle toisiaan, kolmas ja neljäs myöhemmin. Neljännen periodin opintojaksoista yksi kuulustelu on normaalisti keväällä ja loput myöhemmin. Kuulusteluajat löytyvät LUT:n sivuilta kuulustelujärjestyksestä.

Ilmoittautuminen

Kuulusteluihin **ilmoittaudutaan** siellä missä kursseillekin, eli WebOodissa. Ilmoittautuminen on mahdollista 4-1 viikkoa ennen kuulustelua. Mikäli ilmoittautuminen unohtuu, **jälki-ilmoittautuminen** on mahdollista opintotoimistossa sen aukioloaikoina. Jälki-ilmoittautumisen yhteydessä on maksettava 5 euroa käteisenä. Mikäli myös jälki-ilmoittautuminen unohtuu, voi kuulusteluun mennä **ilmoittautumatta** ja kuulustelun saa suorittaa, mikäli tilaa on. Ennen kuulustelua on kuitenkin merkittävä listaan kotiosoite, sillä jotta suoritus arvosteltaisiin, on maksettava 20 euron maksu. Lasku tästä lähetetään kotiin.

Kuulustelusalit

Lista kuulustelusaleista on kuulustelupäivänä nähtävillä yliopiston ala-aulassa. Yleisimmät salit ovat:

M	Monitoimisali
SK	Skinnarilasali
2310	"kymppisali"

Käyttäytyminen kuulustelussa

- Myös kuulustelut alkavat akateemisen tavan mukaan varttia yli. Vaikka kuulusteluun pääsee puoleen saakka, ole ajoissa paikalla. Usein salin ovet avataan noin viisi minuuttia ennen kuulustelun alkua. Poistua saa 15 minuuttia kuulustelun alkamisen jälkeen.
- Kynien lisäksi tarvitset mukaan opiskelijakortin (tai henkilöllisyystodistuksen). Selvitä etukäteen, mitä materiaalia saat ottaa kuulusteluun mukaan (laskin, taukkokirja, kaavio...).
- Puhelin jätetään äänettömänä reppuun/laukuun salin etuosaan.
- Oma kuulustelupaperi etsitään sen värikoodin perusteella. Kysymyspaperin väri on ilmoitettu samassa listassa, johon on merkitty kuulustelusalit.
- Vastauskonseptit ovat salissa valmiina, omia papereita ei siis tarvitse eikä saa tuoda.
- Vastaa kysymyksiin selkeällä käsialalla ja jäsentele vastauksesi esimerkiksi yksi per konseptin sivu. Joissain kuulusteluissa vastataan kysymyspaperille ja vastaus-tila on rajattu.
- Lunttaaminen ja tentin aikana juttelu on kielletty.
- Kuulustelusta poistuessasi viet vastauspaperisi valvojalle, todistat henkilöllisyytesi ja kuittaa allekirjoituksella ilmoittautumislistaan kuulustelun palautetuksi.

MINNE MENNÄ KUN...?

Perusperiaatteet

Kaikki anomukset, lomakkeet yms. palautetaan tiedekunnan opintosihteerille huoneeseen 4430.

Jos jokin asia on sinulle epäselvä, älä epäröi kysyä apua koulutusohjelmasi opintoneuvojalta. (Tite: Ilkka Nokelainen, Tuta: Aku Rantala)

Opintotuki

KELA:n opintotukipalvelut löydät opintotoimiston käytävältä, päärakennuksen ensimmäisestä kerroksesta (käynti aulasta infopisteen ja naulakoiden välistä).

Jälki-ilmoittautuminen

Katso "Ilmoittautumiskäytännöt"

Anomukset

Anomukset toimitetaan pääosin tiedekunnan opintopalveluihin opintosihteerille (huone 4430).

Hyväksiluvut ja korvaavuudet

Opintojakson korvaaminen tarkoittaa, että LUT:n tutkinnon opintojakso korvataan vastaavan sisältöisellä ja tasoisella opintojaksolla. Hyväksiluettava opintojakso on sellainen muussa yliopistossa kuin LUT:ssa suoritettu opintojakso, joka ei välttämättä suoraan korvaa mitään LUT:n tutkinnon opintojaksoa, mutta joka hyväksiluetaan esimerkiksi tutkinnon vapaasti valittaviin opintoihin.

Hyväksilukuanomuksen löydät tiedekunnan www-sivulta kohdasta Opiskelu → Lomakkeet. Lomakkeesta ilmenee tarvittavat liitteet ja se palautetaan tiedekunnan opintosihteerille (huone 4430).

Työharjoittelun hyväksyttäminen

Työharjoitteluanomus (tiedekunnan www-sivu → opiskelu → lomakkeet) palautetaan tiedekunnan opintosihteerille (huone 4430).

TUTKINTOJEN SISÄLTÖ

Sekä tietotekniikan että tuotantotalouden tutkinnot sisältävät omalle koulutusohjelmalle yhteiset yleisopinnot, eri vaihtoehdoista valittavat pää- ja sivuaineopinnot sekä valinnaiset opinnot. Nämä opintokokonaisuudet ovat sekä kandidaatin että diplomi-insinöörin tutkinnoissa, mutta luonnollisesti ne sisältävät eri opintojaksot.

Yleisopinnot

Yleisopinnot sisältävät kaikille yhteisiä opintoja, kuten matematiikkaa ja fysiikkaa. Lisäksi yleisopinnot sisältävät koulutusohjelman eri osa-alueiden perusopintoja. Tietotekniikassa tällaisia ovat esimerkiksi Ohjelmoinnin perusteet tai Tietojenkäsittelyn perusteet ja tuotantotaloudessa esimerkiksi Innovaatio- ja teknologiajohtamisen perusteet tai Markkinoinnin perusteet. Yleisopintoihin kuuluu myös tietty määrä pakollista työharjoittelua.

Yleisopintoihin kuuluu myös pakollisia kieliopintoja. Tällaisia ovat mm. **Teknisk svenska** (tutalla vaihtoehtoisena myös **Ekonomisvenska**) ja **suomen kielen viestintäopinnot**. Molemmissa koulutusohjelmissa vieraana kielenä opiskellaan englantia: titellä **English Communication for Engineering Professionals I** ja tutalla **English Communication for Business and Management I**.

Pääaineopinnot

Pääaineeseen kuuluu pääasiassa koulutusohjelman omia opintojaksoja, joissa opiskelija tutustuu syvällisemmin valitsemaansa pääaineeseen. Pääaine koostuu pakollisista opinnoista ja mahdollisesti myös vaihtoehtoisista opinnoista, jotka voivat olla myös muiden pääaineiden opintojaksoja. Pääaineen valinnasta löydät lisää tietoa seuraavalta sivulta.

Sivuaineopinnot

Sivuaineeseen opiskelija opiskelee muita kuin pääaineen opintojaksoja. Sivuaine valitaan valmiista paketeista ja se on tutalla aina teknillinen (pl. jotkut suoraan DI-vaiheeseen valitut opiskelijat). Titellä voi puolestaan lukea myös esimerkiksi kauppätieteen sivuaineen. Sivuaineiden valinnasta löydät lisää tietoa seuraavalta sivulta.

Valinnaiset opinnot

Valinnaisiin opintoihin voi sisällyttää mitä tahansa yliopistotasoisia opintojaksoja. Kandidaatin tutkintoon voi sisällyttää myös amk-tasoisia opintojaksoja. Valinnaisilla opinnoilla opiskelija voi laajentaa tietämystään oman kiinnostuksensa mukaan.

PÄÄ- JA SIVUAINEEN VALINTA

Tuotantotalouden opiskelijat

Opiskelijat valitsevat teknillisen sivuaineen jo heti opintojen alussa ensimmäistä luku-järjestystä tehdessään tekniikan koulutusohjelmien tarjoamista sivuainepaketeista. Sivuaineen valinnasta ei kuitenkaan tarvitse tehdä ilmoitusta, ja sivuainetta voi vaihtaa mikäli haluaa. Pääaine valitaan toisen opiskeluvuoden keväänä. Tällöin järjestetään pääaineinfo, josta tiedotetaan muun muassa ilmoitustaululla ja sähköpostillistoil-la. Pääainevaihtoehdot ovat "Teollinen markkinointi ja kansainvälinen liiketoiminta", "Toimitusketjun johtaminen", "Innovaatio- ja teknologiajohtaminen" ja "Kustannus-johtaminen".

Suoraan DI-tutkintoon hyväksytyt opiskelijat valitsevat pää- ja sivuaineensa ensimmäistä henkilökohtaista opintosuunnitelmaansa tehdessään.

Tietotekniikan opiskelijat

Kandidaattiopinnoissa kaikkien pääaine on sama: Tietotekniikan ja tietoliikenneoh-jelmistojen pääaine, joten sitä ei tarvitse erikseen valita. DI-vaiheen pääaineen voi valita, kun on suorittanut vähintään 100 opintopistettä kandidaattiopintoja. Pää-ainevaihtoehdot ovat "Älykäs laskenta", "Tietoliikenneohjelmistot" ja "Ohjelmistotek-niikka". Sivuaine valitaan itsenäisesti eikä siitä tarvitse tehdä mitään ilmoitusta. Kan-didaattiopinnoissa sivuaine valitaan muiden koulutusohjelmien tarjoamista sivu-ainepaketeista. DI-opinnoissa sivuaine voi olla myös tietotekniikan koulutusohjelman tarjoama sivuainepaketti. Lisätietoja DI-pääaineen valinnasta saat vuosittain keväällä järjestettävässä pääaineinfossa.



OPINTO-OPAS JA LUKUJÄRJESTYS

Opinto-opas

Opinto-opas on täynnä tietoa opintojesi avuksi, ja kaikkien tutkintojen sisällöt löytyvät siitä. Saat opintojesi aloitusvuoden opinto-oppaan (tekniikka ja kielipalvelut) infoviikoilla. Jatkossa löydät uusimman opinto-oppaan sähköisessä muodossa www.lut.fi → Opiskelu → Lukuvuoden suunnittelu → Opinto-oppaat.

Opinto-oppaasta löydät muun muassa tutkintorakenteesi ja opintojaksokuvaukset. Opintojaksolla on nimi ja koodi. Koodin ensimmäiset kirjaimet kertovat, mikä koulutusohjelma järjestää opintojakson opetuksen.

A=	Kauppatieteellinen tiedekunta (KATI)
BH=	Energia- ja ympäristötekniikan koulutusohjelma (ENTE/YMTE)
BJ=	Kemiantekniikan ko. (KETE)
BK=	Konetekniikan ko. (KOTE)
BL=	Sähkötekniikan ko. (SÄTE)
BM=	Matematiikan ja fysiikan laitos (MAFY)
CS=	Tuotantotalouden ko. (TUTA)
CT=	Tietotekniikan ko. (TITE)
FV=	Kielipalvelut (KIPA, ent. kielikeskus KIKE)

Opintojaksokuvaukset löytyvät siis aina opetusta järjestävän koulutusohjelman kohdalta. Esimerkiksi etsiessäsi tietoa kauppatieteen tai sivuaineesi opintojaksoista voit joutua etsimään tietoa muidenkin kuin oman koulutusohjelmasi kohdalta.

Lukujärjestyksen kokoaminen

Varsinaisen lukujärjestyksen löydät www.lut.fi → Opiskelu → Lukuvuoden suunnittelu → Lukujärjestykset. Opintojaksojen opetusaikataulut on ryhmitelty koulutusohjelmakohtaisesti. Opintojen alussa tuutori auttaa lukujärjestyksen kokoamisessa. Lukujärjestys on yleensäärkevintä laatia puoleksi vuodeksi kerrallaan, eli syys- ja kevätlukukaudeksi. Osa opintojaksoista kestää periodin, osa puoli vuotta, jotkut pidempäänkin. Käytä lukujärjestyksen laadinnassa apuna henkilökohtaista opintosuunnitelmaasi (HOPS) ja muista ilmoittautua opintojaksoille ajoissa. Seuraa myös Muutokset lukujärjestykseen –sivua. Lukujärjestyksen kokoamisessa saat tarvittaessa apua myös opintoneuvojalta.

Lukujärjestyksessä esiintyy seuraavia lyhenteitä:

L	Luento
DL	Demonstraatioluento
H	Harjoitus (jos ilman numeroa, kaikille pakollinen)
HR	Harjoitusryhmä (Perässä numero, siis esimerkiksi HR/01 tai HR/02 → opiskelija valitsee yhden numerolla merkityn harjoitusryhmän. Harjoituksia voi olla viikossa myös useampia.)
LAB	Laboratoriotyöt
S	Seminaari
L+H	Yhdistelmä luento + harjoitus
L+S	Yhdistelmä luento + seminaari

Lukujärjestystä koottaessa käytetään siis apuna opinto-opasta ja henkilökohtaista opintosuunnitelmaa. Katso ensin, mitä opintojaksoja olet suunnitellut käväsi kyseisenä opintovuotena ja minkä opintojaksojen opetus järjestetään niillä periodeilla, joiden lukujärjestystä olet kokoamassa. Opinto-oppaasta selviävät opintojaksojen opetusperiodit sekä paljonko ja millaista opetusta opintojaksoon kuuluu. Ole tarkkana vain joka toinen vuosi järjestettävien opintojaksojen kanssa!

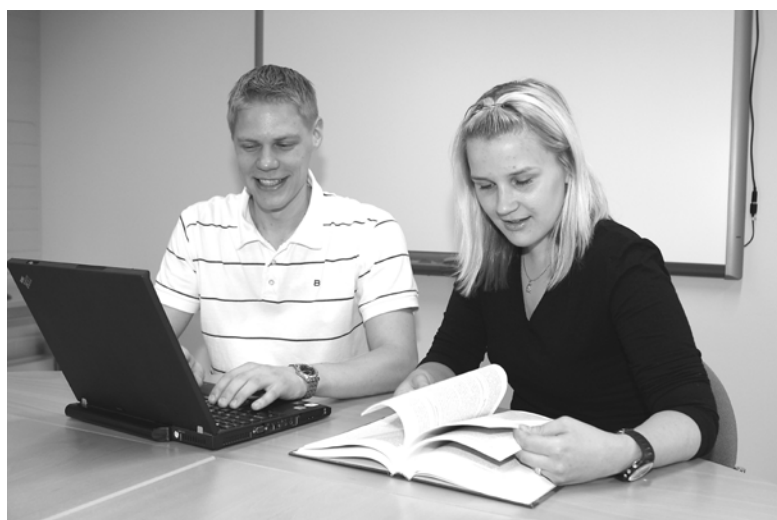
Esimerkiksi:

CT20A2410 Olio-ohjelmointi

Suoritustavat: Luentoja 14 h, harjoituksia 14 h, harjoitustyö, 3. periodi.

Luentoja 14 h, harjoituksia 14 h, harjoitustyö, 4. periodi. Tentti.

Yhden periodin pituus on noin seitsemän viikkoa + tenttiviikko. Opetus jakautuu siis seitsemälle viikolle. Tämä tarkoittaa, että luentoja ja harjoituksia on sekä kolmannessa että neljännessä periodissa 2 h/vk. Lisäksi suoritetaan harjoitustyöt ja kuulumiset.



NOPPA

Noppa on opintoportaali, josta löytyvät kaikki yliopiston opintojaksot ja niihin liittyvä tiedotus. Jokaisella yliopiston kurssilla käytetään Noppaa. Noppa on eräänlainen opiskelijan työpöytä, jossa sekä opiskelija että opettaja voivat käydä jättämässä ja hakemassa opintojaksoon liittyvää tietoa. Noppa koostuu opintojaksojen www-sivustoista, jotka sisältävät mm. opintojaksojen kuvaustiedot, aikataulut, opintomateriaalit, tiedot harjoitustöistä ja kuulusteluista, opintojaksojen uutiset sekä tulokset. Kaikki materiaali ei välttämättä ole Nopassa, mutta sieltä löydät tiedon, mistä materiaali löytyy.

The screenshot displays the Noppa portal interface. At the top, there is a navigation bar with icons for 'ETUSIVU' (Home), 'OPINTOJAKSOT' (Courses), 'OHJEET' (Help), and 'OMAT ASETUKSET' (My Settings). On the right, there are links for 'Webmail', 'Oodi', 'Blackboard', and 'Kirjautuneena: Sui Paananen'. Below the navigation bar, the main content area is divided into three sections: 'Uutiset' (News), 'Tapahtumat' (Events), and 'OMAT OPINTOJAKSOT' (My Courses). The 'Uutiset' section shows a list of news items with columns for 'Julkaistu' (Published), 'Otsikko' (Title), and 'Uutislähde' (Source). The 'Tapahtumat' section shows a list of events with columns for 'Näyt: 1' (View: 1) and 'viikko' (week). The 'OMAT OPINTOJAKSOT' section shows a list of courses with columns for 'Kurssi' (Course) and 'Opettaja' (Teacher). The 'OMAT LINNUT' (My Birds) section shows a list of birds with columns for 'Linnu' (Bird) and 'Opettaja' (Teacher). The 'YLEISET LINNUT' (General Birds) section shows a list of birds with columns for 'Linnu' (Bird) and 'Opettaja' (Teacher).

Julkaistu	Otsikko	Uutislähde
28.05.2009	Noppa käyttöön lukuvuoden 2009-2010 alkaessa	Yleiset uutiset
16.04.2009	★ NOPPA INTRODUCED TO MINING INSTITUTE, ST.PETERSBURG, RUSSIA	Yleiset uutiset
26.03.2009	★ Nopan infokierros opetushenkilöstölle alkaa	Yleiset uutiset

Kurssi	Opettaja
CT20A7301	Software Quality, Processes, and Organizations
CT30A8001	User-Centric Service Design
CT20A7200	Architecture in Systems and Software Development
FV11A5800	Aspects of Work
AC20A0000	Hankintatoiminnan perusteet
BM20A1400	Tilastomatematiikka I
AB40A0200	Kansantaloustieteen perusteet
BM20A0900	Matematiikka KoTiB3
BM30A0240	Fysiikka L, osa 4
	Vanhat opintojaksot

Linnu	Opettaja
Lappeenrannan teknillinen yliopisto	
Opiskelu LUTissa	
Kirjasto	
LTKY	
Ruokalistat	
Infranet	

Noppa-portaalin opiskelijalle näkyvä etusivu

ILMOITTAUTUMISKÄYTÄNNÖT

Opintojaksoille ilmoittautuminen

Ilmoittautuminen lukuvuoden 2011–2012 kaikille opintojaksoille päättyy **periodikohtaisesti seuraavasti**:

Periodi	Ilmoittautuminen alkaa	Ilmoittautuminen päättyy
1.	Ma 1.8.2011	La 27.8.2011 klo 20.00
2.	Ma 1.8.2011	Ma 17.10.2011 klo 23.59
3.	To 1.12.2011	Ma 2.1.2012 klo 23.59
4.	To 1.12.2011	Ma 27.2.2012 klo 23.59

Ilmoittautuminen opintojaksoille tapahtuu WebOodin kautta ja kullekin opintojaksolle se on voimassa vain kyseisen lukuvuoden ajan. Seuraa opintojakson Noppa-sivuja ja LUT:n lukujärjestystä, sillä mikäli opintojakso perutaan tai siirretään, ilmoittautumiset eivät automaattisesti siirry mukana vaan ilmoittautuminen pitää uusia.

Kuulusteluihin ilmoittautuminen

Kuulusteluihin ilmoitaudutaan erikseen WebOodin kautta. Opintojaksoilmoittautuminen ei siis sinällään riitä. Kuulusteluihin voi ilmoittautua 4 viikkoa ennen kuulustelupäivää ja viimeistään viikkoa ennen kuulustelupäivää ja ilmoittautumisen voi perua 2 työpäivää ennen kuulustelua. Esimerkiksi jos kuulustelu on tiistaina, niin peruminen pitää tehdä viimeistään perjantaina.

Kuulusteluja voi normaalisti suorittaa vain yhden kerrallaan. Kuitenkin yhtenä päivänä voi käydä useammassa kuulustelussa, mikäli ne järjestetään eri aikoihin. Yksi opintojaksoilmoittautuminen oikeuttaa kahteen kuulusteluun ilmoittautumisen.

Jälki-ilmoittautuminen

Mikäli unohdat ilmoittautua opintojaksolle, voit tehdä sen vielä opintojakson alettua. Sinun tulee kuitenkin pyytää sitä varten luennoitsijan lupa ja tehdä jälki-ilmoittautuminen opintotoimistossa.

Jos olet unohtanut ilmoittautua kuulusteluun WebOodissa, voit ilmoittautua opintotoimistossa maksamalla 5 euroa käteisellä. Tämä on mahdollista 1 päivä ennen kuulustelua asti. Mikäli kuitenkin huomaat vasta kuulusteluun mennessäsi unohtaneesi ilmoittautua, voit vielä tällöin ilmoittautua kuulustelun pitäjälle. Pääset kuulusteluun, jos tilaa on. Tämä menettely maksaa opiskelijalle 20 euroa.

Lukuvuosi-ilmoittautuminen

Lukuvuosittain opiskelijan tulee ilmoittautua läsnä- tai poissaolevaksi opiskelijaksi. Ilmoittautuminen tapahtuu myös WebOodin kautta. Ilmoittautuminen seuraavalle lukuvuodelle alkaa usein kesäkuussa ja päättyy yleensä elokuussa. Tarkat ajat ilmoitetaan vuosittain opintotoimiston nettisivuilla.

FUKSIN SELVIYTYMISSANASTO

BLACKBOARD	Opintojaksoon liittyvä sähköinen oppimisympäristö, josta voi löytää esimerkiksi luentomateriaalia, harjoitustehtäviä, harjoitustehtävien tehtävänantoja jne. Pääset Blackboardille osoitteen www.lut.fi kautta, tai suoraan https://webct.lut.fi .
CASE	Case on harjoitustyön muoto, jossa opiskelijat ratkaisevat case -tekstissä esitetyn ongelman siinä esitettyjen lähtötietojen perusteella. Case -työt ratkaistaan usein pienryhmissä ja tuloksista laaditaan kirjallinen raportti.
CODE CAMP	Ohjelmoinnin intensiivikurssi, jolla voi koodata vaikka yötä päivää. Järjestetään muutaman kerran lukuvuodessa.
DEMO	Demoluennolla opetushenkilö esittää aluksi ongelman jonka ratkaisun hän käy esimerkkien avulla läpi.
HARKAT	Harjoituksissa joko esitetään opiskelijan aiemmin itsenäisesti ratkaisemien tehtävien ratkaisut tai lasketaan/tehdään annettuja tehtäviä harjoitusten aikana.
KILTIS	Koulutusohjelmien ainejärjestön eli killan oma tila yliopistolla. Titen opiskelijoiden (Cluster ry) kiltatila löytyy huoneesta 4434 ja tutan opiskelijoiden (Kaplaaki ry) kiltatila 4. rakennusvaiheen 3. kerroksen väestösuojasta.
KIPA, KIKE	Kielipalvelut, Kielikeskus
LTKY/"LYTKY"	Lappeenrannan teknillisen yliopiston ylioppilaskunta. LUT:n opiskelijoiden edunvalvoja, jonka edustajia on useissa yliopiston työryhmissä valvomassa opiskelijoiden oikeuksien toteutumista. Jokainen LUT:n läsnä oleva opiskelija on LTKY:n jäsen. www.ltky.fi
LUT	Lappeenrannan teknillinen yliopisto, Lappeenranta University of Technology. www.lut.fi
OODI	Paikka, jossa ilmoitaudutaan kursseille, kuulusteluihin ja luku-kausille. Oodiin tulevat myös tenttitulokset ja sieltä saat tulostettua epävirallisen opintosuoritusotteen. https://weboodi.lut.fi

ORIGO	Kirjaston yläkerrassa sijaitseva oppimiskeskuksen tila, jossa mahdollisuudet verkko-opiskeluun, tiedonhakuun ja muiden sähköisten opiskelijapalveluiden käyttöön. Neuvontatiskillä päivystys, joka auttaa apua muun muassa tiedonhakuun ja ohjelmien käyttöön.
NOPPA	Noppa on opintoportaali, josta löydät esimerkiksi useimpien kurssien luento- ja tenttimateriaalit, harjoitustöiden ja tenttien tulokset sekä aikataulut ja niiden muutokset. http://noppa.lut.fi
PORTTI	Portti on LUT:n käyttämä VPN-palvelin, jonka avulla yliopiston ulkopuolisesta verkosta pääsee yliopiston sisäverkkoon. Tällöin voit käyttää omaa kotihakemistoa tai esimerkiksi MOT verkkosanakirjaa. https://portti.lut.fi
PRUJU	Luentomoniste, jota täydennetään usein luennon aikana. Mikäli opintojaksolla on oma pruju, sen voi ostaa Aalefin kirjakaupasta.
QUIZ	Pikkukysymysten sarja, joka kuuluu joidenkin opintojaksojen sisältöön. Mikäli opintojaksoon kuuluu yksi tai useita quizeja, löytyvät ne Blackboardilta.
TITE	Tietotekniikan koulutusohjelma.
TUTA	Tuotantotalouden koulutusohjelma
YTHS	Ylioppilaiden terveydenhoitosäätiö. Ylioppilaskunnan jäsenmaksuun sisältyy YTHS:n jäsenmaksu ja siten oikeus käyttää YTHS:n terveydenhoitopalveluja.



MUITA OHJEITA

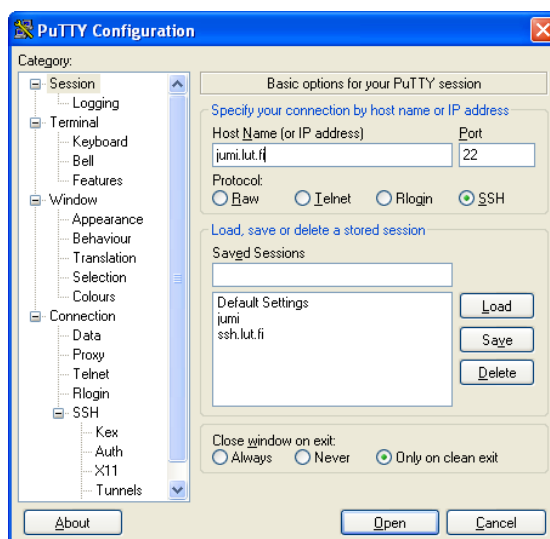
Sähköpostilistat

Opiskelijat voivat liittyä erilaisille sähköpostilistoille saadakseen tietoa kiltojen ja ylioppilaskunnan tapahtumista kuten bileistä, excursioista ja liikuntatapahtumista. Myös yliopiston tiedotteet opiskelijoille tai opintoihin liittyviä uutisia saatetaan perille yleensä sähköpostilistojen kautta. Normaalisti sähköpostilistoja on jokaiselle vuosikurssille omansa sekä kiltojen, järjestöjen, kerhojen yms. omat listat. Ohjeet postilistoille liittymiseen löytyvät LUT:n nettisivuilta tai voit kysyä niitä tuutoriltasi tai opintoneuvojilta.

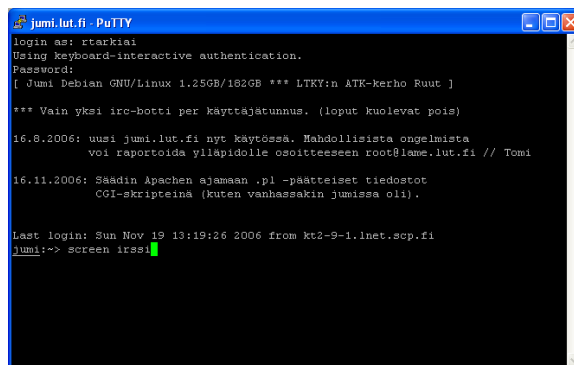
Pikaohje: IRC:n käyttö screenin ja irssin avulla

Tämä ohje on kirjoitettu helpottamaan uusien opiskelijoiden avuksi IRC:n (Internet Relay Chat) käytön aloittamiseen käyttämällä ssh-yhteyden kautta käytettävää irssiä. Ohje ei kata kaikkia käytettävissä olevia komentoja, mutta auttaa pääsemään alkuun IRC:n käytössä unix-ympäristössä.


1. Ota ssh-yhteys palvelimeen (esim. ATK-Kerho Ruut:n palvelu jumi.lut.fi) esim. Puttylla ja kirjaudu sisään tunnuksillasi. Puttyn saat helposti ladattua netistä laittamalla Googleen hakusanaksi 'putty'



2. Kirjoita komentoriville screen irssi jonka jälkeen avautuu irssi.

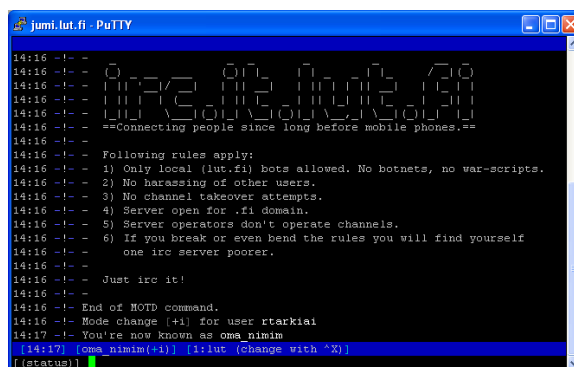


3. Ensin täytyy ottaa yhteys IRC-palvelimeen. Kirjoita irssin komentoriville /server irc.lut.fi



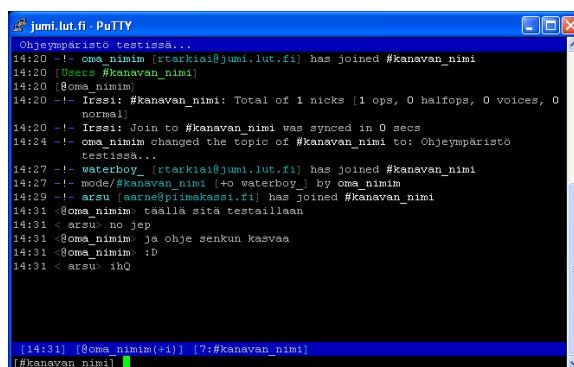
```
Jumi.lut.fi - PuTTY
[14:11] [0] [1]
[status] /server irc.lut.fi
```

4. Tässä vaiheessa olet IRC-palvelimella, mutta päästäksesi keskustelemaan sinun pitää vielä liittyä kanavalle. Tässä vaiheessa kuitenkin ensin vaihdamme järjestelmän tarjoaman oletusnimimerkin omavalintaiseen nimimerkkiin. Kirjoita irssin komentoriville /nick oma_nimim ja näin uudeksi nimimerkiksesi tulee oma_nimim.



```
Jumi.lut.fi - PuTTY
14:16 -!- -
14:16 -!- -
14:16 -!- -
14:16 -!- -
14:16 -!- -
14:16 -!- - ==Connecting people since long before mobile phones.==
14:16 -!- -
14:16 -!- - Following rules apply:
14:16 -!- - 1) Only local (lut.fi) bots allowed. No botnets, no war-scripts.
14:16 -!- - 2) No harassing of other users.
14:16 -!- - 3) No channel takeover attempts.
14:16 -!- - 4) Server open for .fi domain.
14:16 -!- - 5) Server operators don't operate channels.
14:16 -!- - 6) If you break or even bend the rules you will find yourself
14:16 -!- - one irc server poorer.
14:16 -!- -
14:16 -!- - Just irc it!
14:16 -!- -
14:16 -!- - End of MOTD command.
14:16 -!- Mode change (+1) for user rtarkkial
14:17 -!- You're now known as oma_nimim
[14:17] [oma_nimim(+1)] [1:lut (Change with ^X)]
[status]
```

5. Liittyäksesi kanavalle kirjoita /join #kanavan_nimi. Tämän jälkeen olet kanavalla ja voit keskustella muiden kanavalla olijoiden kanssa.



```
Jumi.lut.fi - PuTTY
Ohjeympäristö testissä...
14:20 -!- oma_nimim [rtarkkial@Jumi.lut.fi] has joined #kanavan_nimi
14:20 [users] #kanavan_nimi
14:20 [oma_nimim]
14:20 -!- Irssi: #kanavan_nimi: Total of 1 nicks (1 ops, 0 halfops, 0 voices, 0 normal)
14:20 -!- Irssi: Join to #kanavan_nimi was synced in 0 secs
14:24 -!- oma_nimim changed the topic of #kanavan_nimi to: Ohjeympäristö testissä...
14:27 -!- waterboy [rtarkkial@Jumi.lut.fi] has joined #kanavan_nimi
14:27 -!- mode/#kanavan_nimi [+o waterboy_] by oma_nimim
14:29 -!- arsu [sarnes@pimekaspi.fi] has joined #kanavan_nimi
14:31 @oma_nimim: täällä sitä testailleen
14:31 < arsu> no jep
14:31 <@oma_nimim> ja ohje senkun kasvaa
14:31 <@oma_nimim> :D
14:31 < arsu> ihq
[14:31] [oma_nimim(+1)] [7:#kanavan_nimi]
[#kanavan_nimi]
```

Yleisiä ohjeita irssin ja screenin käyttöön

Voit vaihtaa näkyvää kanavaa painamalla Alt+kanavan_numero (Alt-näppäintä täytyy pitää pohjassa samalla kun painaa numeronäppäintä)

Kun haluat lopettaa irkkaamisen, mutta haluat jättää screenin päälle palvelimelle, paina

Ctrl+a-d (Ctrl-näppäin painettuna paina a, irroita Ctrl ja paina d). Tämän jälkeen voit poistua kirjoittamalla komentoriville logout. Screen jää auki siten että pääset palaamaan takaisin kirjoittamalla komentoriville screen -r. Näin pysyt kanavilla vaikka et olisikaan koneen ääressä.

Mikäli haluat lopettaa irkkaamisen kokonaan ja sulkea samalla myös screenin, niin kirjoita /exit irssin komentoriville.

Jos kohtaat ongelmatilanteen, Internetistä löytyy monia tarkkoja ohjeita esim. hakusanoilla screen irssi

KILTA

Mikä on kilta?

Kilta on tietotekniikan tai tuotantotalouden opiskelijoiden oma järjestö. Kilta tuottaa jäsenistölleen opintoihin ja vapaa-aikaan liittyviä palveluja, kuten haalarit, excursioita eli edullisia bussimatkoja yritysvierailuineen ja kiltahuoneen. Kilta tekee myös tiivistä yhteistyötä laitoksen kanssa. Tuotantotalouden opiskelijoiden kilta on nimeltään Kaplaaki ry. Tietotekniikan opiskelijoiden kilta on puolestaan Cluster ry.

Mitä kilta tekee?

Kilta järjestää fukseille ensimmäisenä vuonna mm. haalareiden sovituksen ja tilauksen, fuksisitsit ja fuksikursion. Haalareiden sovitus järjestetään yleensä alkusyksystä, minkä jälkeen haalarit tilataan. Fuksisitseillä syödään ja juodaan hyvin sekä harjoitellaan akateemisissa pöytäjuhlissa käyttäytymistä. Kursioilla puolestaan tavataan usein muiden kaupunkien opiskelijoita sekä tehdään vierailuja opiskeluihin liittyviin yrityksiin. Killoilla on omat kiltatilat yliopistoilla. Kaplaakilla kiltahuone sijaitsee 4. rakennusvaiheen 3. kerroksen väestönsuojassa, Clusterilla huoneessa 4434.

Miten liittyä?

Useimmat opiskelijat liittyvät kiltaan heti yliopistoon saapuessaan ja ilmoittautumisen voi tehdä esimerkiksi kiltojen nettisivuilla. Clusterin liittymismaksu on 15€ ja Kaplaakin 20€. Maksu on kertaluontoinen ja sillä selviät koko opiskeluaikasi!

Mistä lisätietoa?

Jos haluat mukaan kiltatoimintaan, voit kysyä siitä killan hallituksen jäseniltä tai tuutoriltasi. Kilttojen toiminnasta löytyy lisätietoa myös kiltojen nettisivuilta ja ylioppilaskunnasta.



Cluster ry
www.cluster.fi



Kaplaaki ry
www.kaplaaki.fi

Lappeenrannan teknillisen yliopiston ylioppilaskunta – www.ltky.fi

HYÖDYLLISIÄ LINKKEJÄ

Tältä sivulta löydät linkkejä opiskeluun ja yliopistomaailmaan liittyviä linkkejä, joista on hyötyä myös opiskelujen alkamisen jälkeen.

Blackboard

<https://webct.lut.fi>

Blackboard –oppimisympäristö

Infoviikkojen iltaohjelma

<http://www.ltky.fi/content/fuksiviikot-2011>

Killat

<http://www.kaplaaki.fi>

Tuotantotalouden opiskelijoille

<http://www.cluster.fi>

Tietotekniikan opiskelijoille

Lappeenrannan Seudun Opiskelija-asuntosäätiö LOAS

<http://www.loas.fi>

Lnet

<http://www.lnet.fi>

LOAS:n asuntokohteiden verkkoyhteydet ja verkkovastaavien yhteystiedot

LUT:n viralliset lukujärjestykset

<http://www.lut.fi/fi/lut/studies/tools/schedules/>

Sisältää myös linkin lukujärjestyksen muutoksiin.

LUT:n kuulustelujärjestys

<http://www.lut.fi/fi/lut/studies/tools/exams/>

LUT:n IT-palvelut

<http://www.lut.fi/fi/lut/studies/origo/it/>

Ohjeita LUT:n tarjoamien palvelujen käyttöön

LUT Tietotekniikka

<http://www.it.lut.fi>

LUT Tuotantotalous

<http://www.lut.fi/tuta>

LUT:n ilmaiset ohjelmat

<http://software.lut.fi>

Ilmainen F-Secure virustorjunta ja palomuuuri.

LUT:n VPN

<http://portti.lut.fi>

Väylä yliopiston sisäverkkoon ulkoverkosta.

LUT:n IRC-serveri

<http://irc.lut.fi>

MSDN Academic Alliance Software Center (Tietotekniikan opiskelijoille)

http://msdn63.e-academy.com/elms/Storefront/Home.aspx?campus=lapp_infotech

Mm. eri Windows –versioita myös kotikäyttöön sekä ohjelmistokehitysympäristöjä.

Noppa

<http://noppa.lut.fi>

Opintojaksojen tiedot.

Sähköinen fuksipussi

<http://www.lut.fi/fi/lut/studies/services/tutor/freshman/>

Infoa opiskelujen aloittamiseen liittyen.

Sähköposti selaimella

<http://webmail.lut.fi>

Tiedekunnan opiskelusivut

<http://www.lut.fi/fi/technologymanagement/studies/>

Mm. ohjeita opintosuunnitelman tekemiseen, harjoittelun anomiseen tai pääaineen valitsemiseen.

Uutisryhmät

<http://news.lut.fi>

WebOodi

<https://weboodi.lut.fi/oodi/>

Opintojakso- ja kuulusteluilmoittautumiset sekä opintosuoritukset.

Ylioppilaskunta LTKY

<http://www.ltky.fi>

Tietoa mm. ylioppilaskunnan tapahtumista ja opiskelijan edunvalvonnasta.