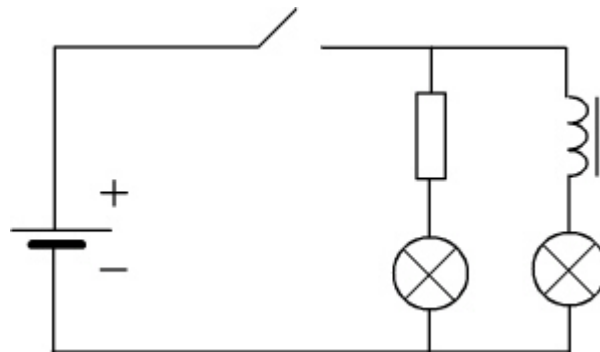


9. KÄÄMIN ITSEINDUKTIO

VÄLINEET

- 1200 kierroksen käämi ja rautasydän ks. kuva (pyydä opettajalta)
- paristo 4,5 V tai tasajännitelähde
- vastus 10
- kaksi hehkulamppua 3,8 V/0,07 A
- kytkin
- johtimia ja kytkentäalusta
- oikosulkukappaleita

- Rakenna kuvan mukainen kytkentä ja piirrä sen kaavio.
 - Sulje ja avaa virtapiiri kytkimellä.
 - Miten lamppujen syttyminen ja sammuminen eroavat toisistaan?
- Miksi? (ks. Lukion sähkö ja elektroniikka s.63)



Lähde: lukion sähkö ja elektroniikka, WSOY, s.63.