

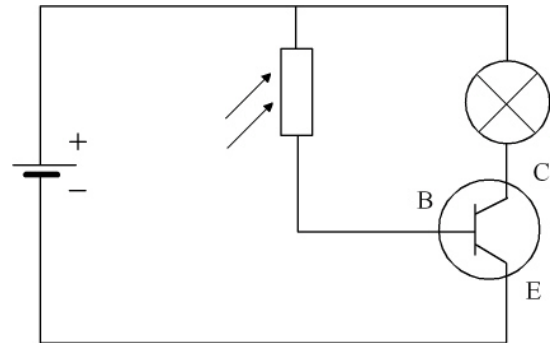
10. TRANSISTORI KYTKIMENÄ

1.

VÄLINEET

- npn transistori TIP 31C
- LDR-vastus
- hehkulamppu 3,8 V/0,07 A
- jännitelähde tai paristo 4,5 V

- Rakenna kuvan 1 mukainen kytkentä.
- Peitä LDR-vastus kädellä.
- Mitä tapahtuu, kun LDR- vastusta valaistaan?
- Mitä valaistuksen lisääminen vaikuttaa kannalle B ohjautuvaan virtaan?
- Mitä tämä vaikuttaa kollektorilta C emitterille E kulkevaan virtaan?
- Mihin tarkoitukseen kytkentää voitaisiin käyttää?

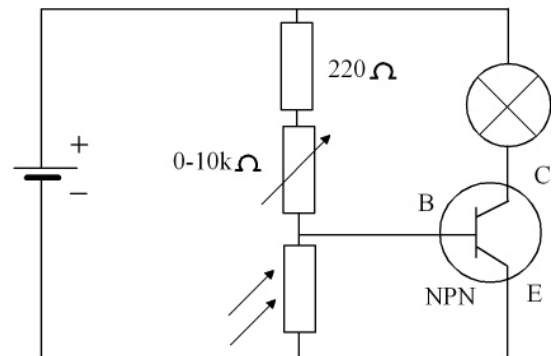


2.

VÄLINEET

- npn transistori TIP 31C
- LDR- vastus
- vastus 220 ohmia
- säätövastus 10 kilo-ohmia
- hehkulamppu 3,8 V/ 0,07 A
- jännitelähde tai paristo 4,5 V

- Rakenna kuvan 2 mukainen kytkentä.
- Aseta LDR- vastus valoisaan.
- Käännä säätövastusta siten , että lamppu juuri ja juuri sammuu.
- Älä koske säätövastukseen tämän jälkeen.
- Mitä tapahtuu, kun LDR-vastus peitetään kädellä?
- Selitä havaintosi.
- Mihin kytkentää voitaisiin käyttää?



Lähde: Elektroniikka Omaksi, Aine ja Energia ,WEILIN+GÖÖS,s. 97

Lähde: Lukion sähkö ja elektroniikka,WSOY, s.46 -48