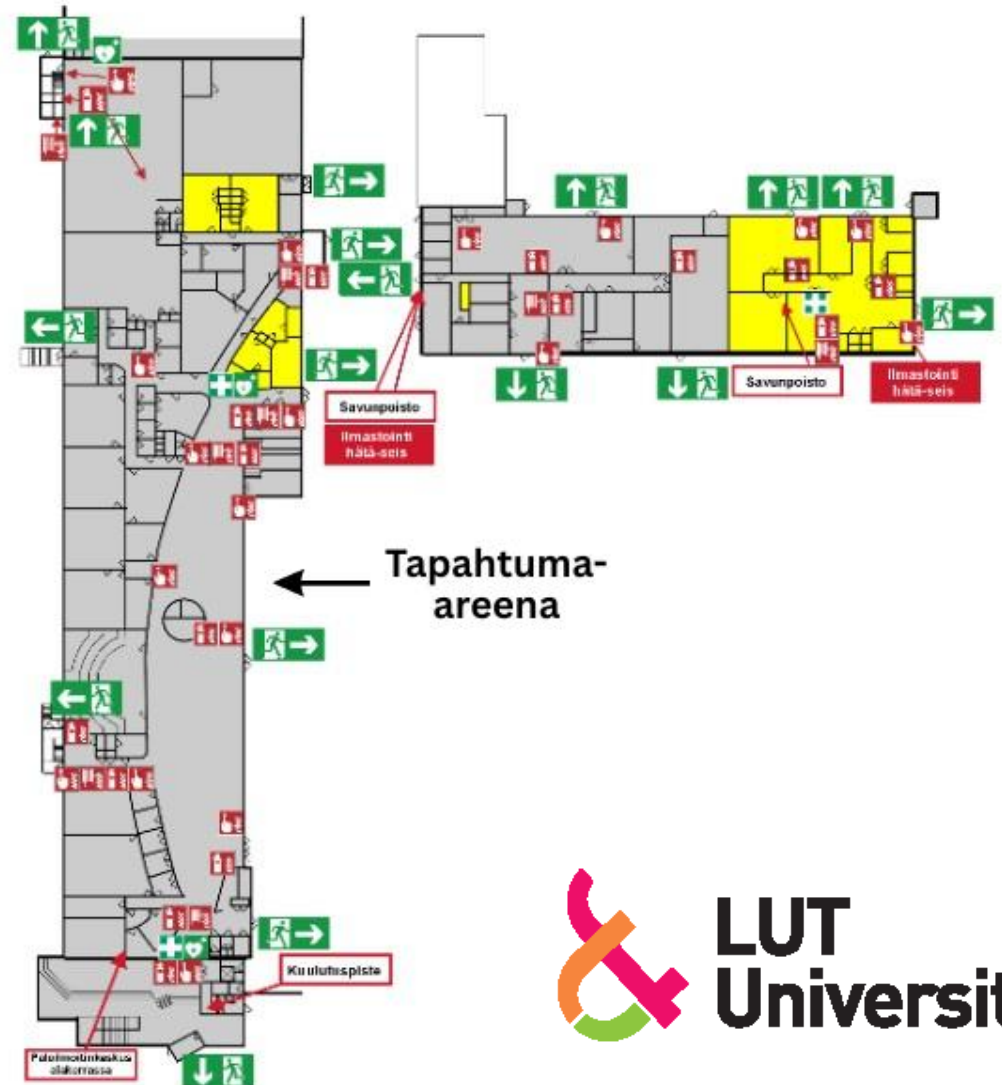


DuuniDay Lahti

TURVALLISUUSOHJEET

- » Palohälytystilanteessa poistu rakennuksesta lähintä poistumistietä käyttäen.
- » Noudata turvallisuuskuulutusten ja henkilöstön ohjeita.
- » Ilmoita havaitsemistasi turvallisuuspoikkeamasta järjestyksen valvojille tai tapahtuman järjestäjille.
- » Tutustu oheisen kartan avulla poistumisreitteihin ja alueen kokoontumispaikkoihin.



DuuniDay Lahti

SAFETY INSTRUCTIONS

- » In case of a fire alarm, leave the building using the nearest exit and avoid using the elevator.
- » Follow all safety announcements and instructions given by staff.
- » Report any security breaches you observe to the stewards or event organizers.
- » Familiarize yourself with the emergency exits and assembly points using the attached map.

