

## LUT-yliopistojen jätteenkäsittelyohjeet

### Johdanto

Jokainen meistä kampuksella vaikuttaa yhteiseen hiilijalanjälkeemme. LUT-yliopistossa ja LAB-ammattikorkeakoulussa pyritään säästämään hankinta- ja jätahuoltokustannuksia sekä ympäristöä valitsemalla materiaalit viisaasti, vähentämällä liiallista veden käyttöä, minimoimalla muovi- ja muut pakkausmateriaalit sekä parantamalla ja kehittämällä toimintaa jatkuvasti.

Jätteet kerätään ja lajitellaan kierrätystä varten kampuksella. Kiinteistönomistajat vastaavat kampusten jätahuollosta, mukaan lukien energiajätteen, biojätteen, kuivajätteen, muovi-, paperi-, pahvi-, lasi- ja metallijätteen kerääminen ja toimittaminen jatkokäsittelyyn. LUT-yliopistot vastaa sähkö- ja elektroniikkalaiteromun (WEEE), vaarallisen jätteen ja öljyjen sekä luottamuksellisten asiakirjojen asianmukaisesta hävittämisestä sekä toiminnan tuottamien suurten metalliosien kierrätyksestä.

LUT-yliopistot seuraa kierrätettävän jätteen määriä kuukausitasolla, jotta niistä saadaan ajantasaista tietoa ja voidaan antaa lisäohjeita tarvittaessa. Kierrätys- ja kaatopaikkajätteen määrät raportoidaan vuosittain vastuullisuusraportissa.

Tämä jätteenkäsittelyohje antaa yksityiskohtaiset ohjeet erilaisten jätelajien käsittelyyn ja kierrätykseen kampuksella. Ohjeet koskevat myös kampuksella toimivien ostopalveluiden toimintaa, kuten ravintolapalveluita.

### Biojäte

Lajittele ruuantähteet biojäteastioihin kampuksen ravintoloissa ja osastoilla. Keittiö- tai siivoushenkilöstö kuljettaa ne sieltä ulkona jätekatoksissa oleviin ruskeisiin keräysastioihin.

Kaada nestemäiset tähteet viemäriin, jotta biojäteastiaan ei kerry märkyyttä. Minimoi biojätteesi: ota lautasellesi vain sen verran ruokaa kuin jaksat syödä – voit hakea lisää, jos jää nälkä.

Lajittele biojätteeseen:	Ei saa laittaa biojätteeseen:
<ul style="list-style-type: none"><li>• Ruuantähteet</li><li>• Hedelmien ja vihannesten kuoret</li><li>• Suodatinpussit poroiineen</li><li>• Pehmopaperit</li><li>• Kasvinosat ja kuihtuneet kukat</li></ul>	<ul style="list-style-type: none"><li>• Juomat, nesteet</li><li>• Muovit ja muovipakkaukset</li><li>• Biohajoavat vaipat ja terveystiteet</li><li>• Eläinten ulosteet</li><li>• Multa ja hiekka</li><li>• Purukumi, tuhka ja tupakantumpit</li></ul>

## Energiajäte

Energian tuotantoon kelpaava jäte lajitellaan oransseihin astioihin jätekatoksissa.

Muista, että kierrätys on ensisijainen vaihtoehto aina, kun mahdollista – lajittelu energiajätteeseen on toissijainen vaihtoehto.

Lajittele energiajätteeseen:	Ei saa laittaa energiajätteeseen:
<ul style="list-style-type: none"> <li>• Kierrätyskelvottomat muovit ja muovituotteet (ei PVC)</li> <li>• Kumi ja kevytpressut</li> <li>• Styrox, polyuretaani, vaahtomuovi</li> <li>• Likainen paperi, pahvi ja kartonki</li> <li>• Puhdas ja käsitelty puu, kuten parketti, lastulevy, puukuitulevy</li> </ul>	<ul style="list-style-type: none"> <li>• Biojätteet</li> <li>• PVC-muovi</li> <li>• Nahka, tekstiilit ja vaatteet</li> <li>• Käytetyt hygieniatuotteet</li> <li>• Siivous- ja lakaisujäte</li> <li>• Metallia, lasi, keramiikka ja maa-aines</li> <li>• Kyllästetty puu ja vaarallinen jäte</li> </ul>

## Kuivajäte

Kuivajäte on kierrätyskelvotonta sekajätettä. Laita kuivajätteet tavalliseen roskakoriin. Siivoaja tyhjentää roskakorit jätekatosten harmaisiin astioihin.

Vähennä kuivajätettä lajittelemalla kaikki kierrätyskelvotavat jätteet oikeisiin keräysastioihin. Huuhtelee tyhjä pakkaukset tarvittaessa ennen kierrätystä.

Lajittele kuivajätteeseen:	Ei saa laittaa kuivajätteeseen:
<ul style="list-style-type: none"> <li>• Likaiset muovituotteet, pakkaukset ja polystyreeni</li> <li>• Likainen paperi, pahvi ja kartonki</li> <li>• Käytetyt hygieniatuotteet, vaipat</li> <li>• Siivousjäte, pölypussit</li> <li>• Tekstiilijäte</li> <li>• Nahka, kumi, lasikuitu</li> <li>• Puupohjainen jäte</li> <li>• Biojäte, ellei sitä kerätä erikseen</li> </ul>	<ul style="list-style-type: none"> <li>• Nesteen</li> <li>• Muovipussit ja kierrätettävät pakkaukset</li> <li>• Biohajoavat vaipat ja terveystiteet</li> <li>• Eläinten ulosteet</li> <li>• Multa ja hiekka</li> <li>• Purukumi, tuhka, tupakantumpit</li> </ul>

## Toimistopaperi ja lehdet

Paperinkeräyslaatikoita on toimistoissa ja käytävillä. Siivoojat tyhjentävät keräyspaperin jätekatosten vihreisiin jätteistöihin. Isommat erät voi mielellään viedä sinne itse.

Vähennä paperinkulutustasi esimerkiksi tulostamalla kaksipuolisia kopioita sekä jakamalla tai lähettämällä asiakirjat sähköisesti postin sijasta.

## Muovipakkaukset

Muovipakkaukset kierrätetään Lappeenrannan kampuksella ravintoloissa ja tavaravastaanottopisteissä. Laita kierrätettävät muovipakkaukset keltaisiin keräysastioihin. Muovin kierrätys on tulossa myös Lahden kampukselle.

Vähennä muovijätettä suosimalla mahdollisuuksien mukaan biohajoavia pakkausmateriaaleja ja välttämällä ylipakattuja tuotteita.

Lajittele muovinkeräykseen:	Ei saa laittaa muovinkeräykseen:
<ul style="list-style-type: none"> <li>• Muovipakkaukset henkilökunnan taukutiloista</li> <li>• Muoviset myynti- ja kuljetuspakkaukset ja monipakkaukset</li> <li>• Muovikääreet, -vanteet ja -pannat</li> <li>• Styrox-pakkaukset (EPS)</li> <li>• Muovilaatikat, -tuubit ja -putkilot</li> <li>• Muovipullot ja -kanisterit (huuhdeltuna, korkki irrotettuna)</li> </ul>	<ul style="list-style-type: none"> <li>• Erilliskerättävät muovipakkaukset, kuten LDPE-kalvo</li> <li>• Tuotantohylky</li> <li>• Isot muovipakkaukset kuten IBC-kontit, kuormalavat, tynnyrit ja suursäkit</li> <li>• Likaiset muovipakkaukset</li> <li>• Vaarallisten aineiden jäämiä sisältävät pakkaukset</li> <li>• Muut materiaalit, kuten pahvi, metalli, puu</li> </ul>

## Pahvi

Taittele pahvilaatikat kasaan ja vie ne keräysrullakoihin, joita on kunkin rakennuksen alemmissa kerroksissa ja jätekatoksissa.

Vähennä pahvijätettä käyttämällä uudelleen pahvilaatikoita tavaroiden lähettämiseen ja pakkaamiseen.

Lajittele pahvinkeräykseen:	Ei saa laittaa pahvinkeräykseen:
<ul style="list-style-type: none"> <li>• Pahvilaatikat</li> <li>• Aaltopahvi</li> <li>• Voimapaperi</li> <li>• Ruskea kartonki</li> <li>• Ruskeat paperikassit</li> </ul>	<ul style="list-style-type: none"> <li>• Märät ja likaiset pahvit</li> <li>• Alumiini- tai muovipäällystetty kartonki</li> <li>• Muovi, styrox</li> <li>• Nestepakkaukset, kartonkitölkkit</li> </ul>

## Metalli

Laita pienet metalliesineet metallinkeräysastioihin käytävillä tai jätekatoksissa. Tutkimusprosesseista tulevat metallit lajitellaan erikseen kampuskohtaisten ohjeiden mukaisesti, ja suurikokoiset metallit toimitetaan tarpeen mukaan suoraan romuliikkeelle.

Vähennä metallijätettä viemällä tyhjät juomatölkit kauppaan pantilliseen kierrätykseen.

<b>Lajittele metallinkeräykseen:</b> <ul style="list-style-type: none"> <li>• Säilyketölkit</li> <li>• Pantittomat juomatölkit</li> <li>• Pienet metalliesineet, korkit ja kannet</li> <li>• Kattilat ja paistinpannut</li> <li>• Alumiinivuoat ja foliot</li> <li>• Tyhjät, kuivat maalipurkit</li> <li>• Tyhjät, paineettomat aerosolipullot</li> </ul>	<b>Ei saa laittaa metallinkeräykseen:</b> <ul style="list-style-type: none"> <li>• Vaaralliset jätteet</li> <li>• Sähkölaitteet ja elektroniikkaromu</li> </ul>
---	---

## Lasipakkaukset

Lasijäte kerätään käytävillä oleviin kierrätyspisteisiin tai jätekatosten lasinkeräysastioihin. Älä laita lasinkeräysastiaan lämmönkestävää lasia (Pyrex) tai lasiastioita, kuten leivinastioita ja juomalaseja – ne tulee laittaa sekajätteeseen.

Vie tyhjät juomapullot kauppaan pantilliseen kierrätykseen.

<b>Lajittele lasinkeräykseen:</b> <ul style="list-style-type: none"> <li>• Pakkauksina käytetyt värilliset ja kirkaat lasipullot ja -purkit</li> </ul>	<b>Ei saa laittaa lasinkeräykseen:</b> <ul style="list-style-type: none"> <li>• Pantilliset lasipullot</li> <li>• Lasiastiat (esim. juomalasit, uunivuoat, kahvipannut, kattiloiden lasikannet)</li> <li>• Posliini, keramiikka, kristallilasi</li> <li>• Ikkunalasi, peililasi</li> <li>• Lasiset esineet, kuten lamput</li> <li>• Opaalilasi (esim. kosmetiikkapakkausten läpinäkymätön lasi)</li> <li>• Sairaalasi (ampullit ja injektiopullot)</li> </ul>
--	---

## Luottamukselliset asiakirjat tuhottavaksi

Laita tuhottavat asiapaperit käytävillä ja yhteistiloissa oleviin lukollisiin 240 l astioihin. Tuhoamisesta vastaa Remeo Oy. Keräysastiat lukitaan LUTin tiloissa Remeon lukoilla. Tämän jälkeen ne siirretään Remeon tiloihin odottamaan silppuamista. Astiat pysyvät noudon jälkeen koko ajan Remeon tai sen aliurakoitsijan hallinnassa.

**LUT-yliopisto**  
**LUT University**  
 Yliopistonkatu 34, FI-53850 Lappeenranta  
 Makkalankatu 19, FI-15210 Lahti

**lut.fi**  
 tel +358 29 446 2111

Y-tunnus 0245904-2  
 ALV/VAT FI 02459042

**LAB-ammattikorkeakoulu**  
**LAB University of Applied Sciences**  
 Yliopistonkatu 36, FI-53850 Lappeenranta  
 Makkalankatu 19, FI-15210 Lahti

**lab.fi**  
 tel. +358 29 446 5000

Y-tunnus 2630644-6  
 ALV/VAT FI 26306446

## **Luottamukselliset kalvot, disketit, cd-romput, mikrofilmit, irrotetut kovalevyt ja DAT-nauhat**

Ilmoita materiaalista kampuskohtaisesti tilapalvelulle/tietohallintoon, joka toimittaa materiaalin keräysastioihin ja edelleen kierrätykseen. Tuhoamisesta vastaa Remeo Oy.

## **Käytöstä poistettava sähkö- ja elektroniikkaromu (WEEE)**

WEEE tarkoittaa käytöstä poistettavaa sähkö- ja elektroniikkaromua:

- ATK-laitteet, konttorikoneet
- Pienet kotitalouskoneet
- Viihde-elektronikka
- Pesukoneet, liedet
- Muut sähkö- ja elektroniikkalaitteet
- Kaikki missä on ns. sähköjohtimia

Laitteet tulee poistaa laiterekisteristä ja irrottaa kovalevyt pc:stä. Irrotetut kovalevyt käsitellään luottamuksellisen materiaalin ohjeiden mukaisesti. Muusta materiaalista ilmoitetaan kampuskohtaisesti tilapalvelulle/IT-palveluille, joka toimittaa laitteet keräysastioihin ja edelleen kierrätykseen. Kierrätyksestä molemmilla kampuksilla vastaa Remeo Oy.

Kylmälaitteet kerätään erikseen ja toimitetaan suoraan kunnallisiin/julkisiin keräyspisteisiin.

## **Jäteöljy**

Kirkkaat ja mustat öljyt on kerättävä erikseen kampuksilla. Jäteöljyt toimitetaan noin kerran vuodessa öljynkeräykseen.

## **Vaarallinen jäte**

Esimerkkejä vaarallisesta jätteestä:

- Akut
- Kemikaalit ym.
- Kiinteät öljyiset jätteet
- Maalit
- Aerosolipullot

**HUOMIO!** Vaarallisen jätteen keräysastioihin on aina merkittävä jätteen sekä yhteyshenkilön tiedot ja liitettävä mukaan käyttöturvallisuustiedote. Kuljetusasiakirjoja on säilytettävä kolme vuotta. Vaaralliset jätteet hävitetään suoraan tiedekunnan tai osaston toimesta.

### Paristot

Keräyspisteitä löytyy muutamasta paikasta kampuksilta. Tilapalvelut huolehtii paristot ongelmajätekeräykseen. Myös paristoja myyvät liikkeet ottavat vastaan käytettyjä paristoja.

### Tyhjät mustekasetit ja -säiliöt

Kampuksilla on siirrytty omien tulostimien käytöstä monitoimilaitteiden käyttöön, joten jätteiden määrä on vähentynyt. Yksittäiset värikasetit hävitetään pakkauksessa olevan käsittelyohjeen mukaisesti.

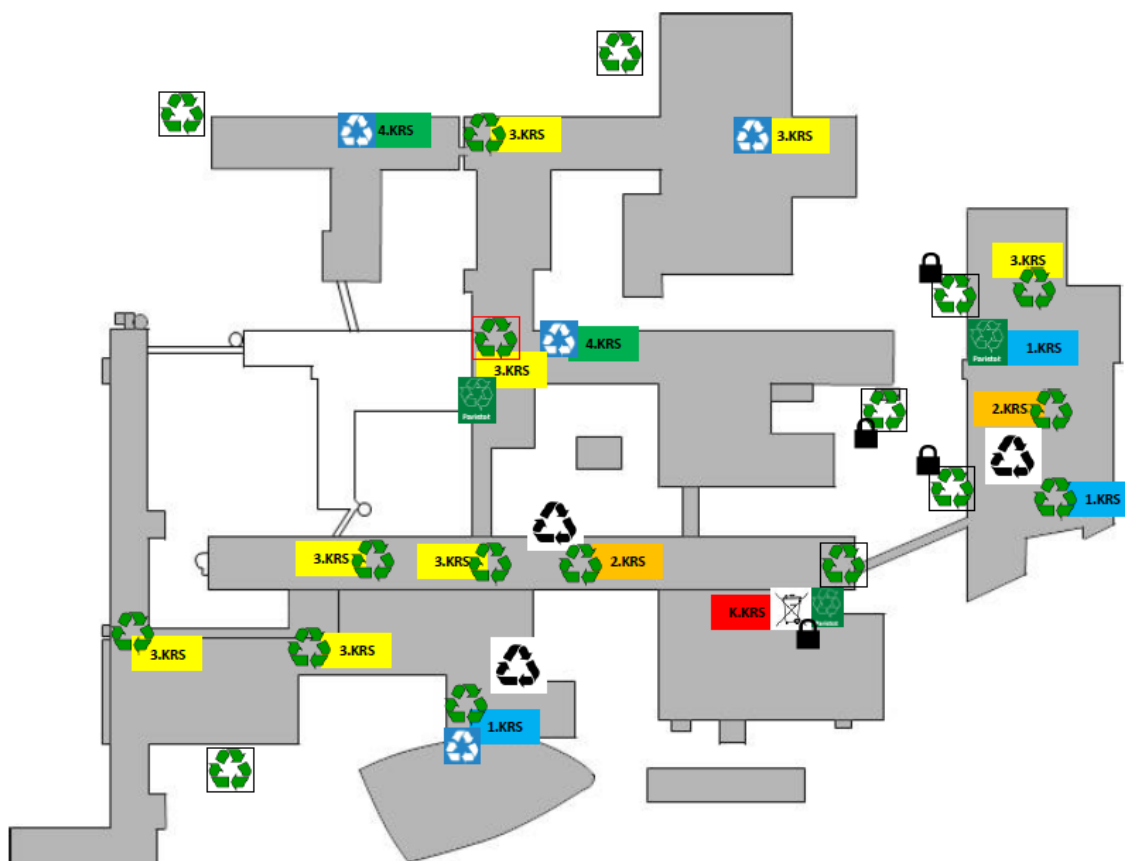
### Lisätietoja

Lappeenrannan kampus: [tilapalvelut.lappeenranta@lut.fi](mailto:tilapalvelut.lappeenranta@lut.fi)


Lahten kampus: [tilapalvelut.lahti@lut.fi](mailto:tilapalvelut.lahti@lut.fi)

Katso kierrätyspisteiden sijainti seuraavilta sivuilta.


## Kierrätyspisteet – Lappeenrannan kampus



**KIERRÄTYSPISTE**  
(sekajäte/biojäte/energiajäte)

 **RECYCLING POINT**  
(mixed waste/biowaste/energy waste)


**KIERRÄTYSPISTE +**  
(pullot/paperi/energia/kuiva  
Metalli/lasi/bio)

 **RECYCLING POINT +**  
(bottles/paper/energy/dry/metal/glass/bio)


**JÄTEKATOS**  
(energia/kuiva/Metalli/pahvi/lasi/)

 **WASTE COLLECTION SHED**  
(energy/dry/metal/cardboard/glass)


**PARISTOKIERRÄTYS**

 **BATTERY RECYCLING**


**SER**  
sähkö- ja elektroniikkalaiteromu

 **WEEE**  
waste electrical and electronic equipment

**TUHOTTAVA PAPERI**

 **PAPER TO BE DESTROYED**

**PALAUTUSPULLOT**  
(Ravintolat)

 **RECYCLING BOTTLES**  
(Restaurants)

**LUKITTU TILA**  
Soita: 029-4462669

 **LOCKED ROOM**  
Call: 029-4462669

**LUT-yliopisto**  
**LUT University**  
Yliopistonkatu 34, FI-53850 Lappeenranta  
Mukkulankatu 19, FI-15210 Lahti

**lut.fi**  
tel +358 29 446 2111

Y-tunnus 0245904-2  
ALV/VAT FI 02459042

**LAB-ammattikorkeakoulu**  
**LAB University of Applied Sciences**  
Yliopistonkatu 36, FI-53850 Lappeenranta  
Mukkulankatu 19, FI-15210 Lahti

**lab.fi**  
tel. +358 29 446 5000

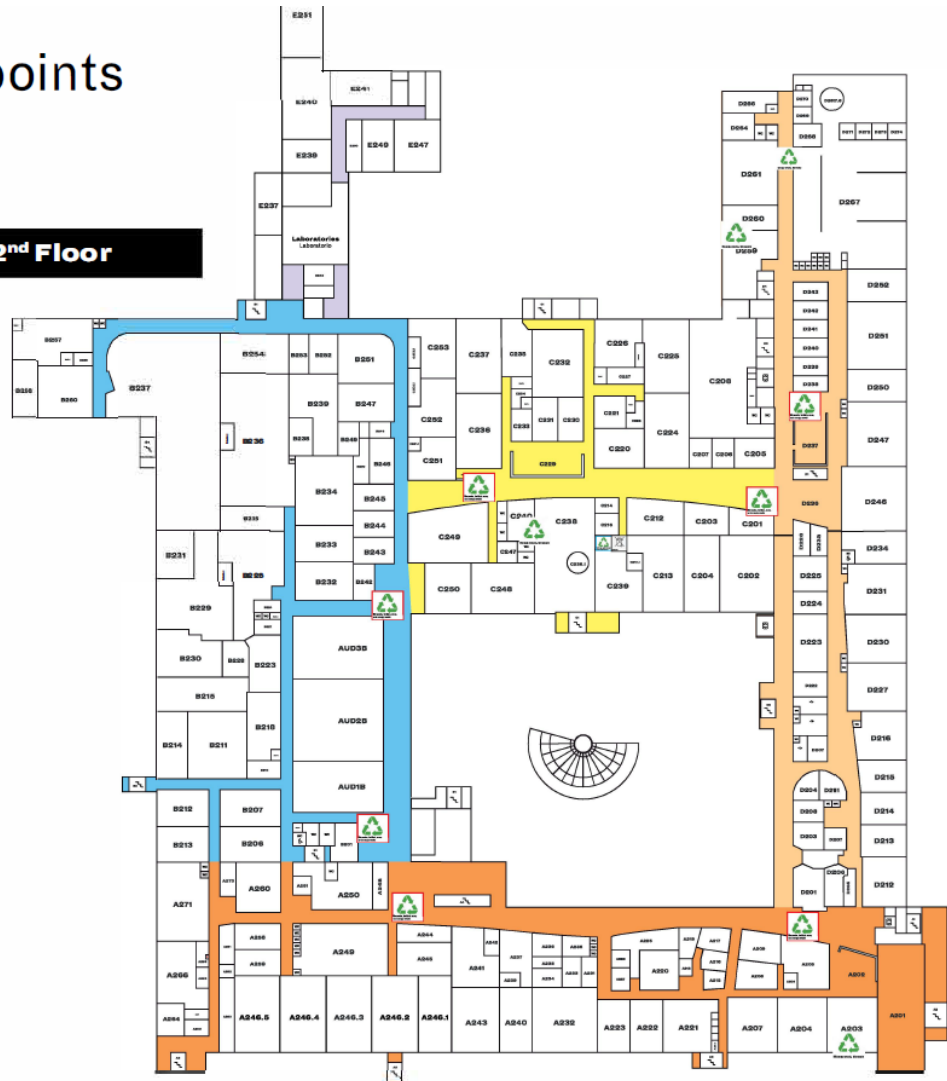
Y-tunnus 2630644-8  
ALV/VAT FI 26306446

Kierrätyspisteet – Lahden kampus

Recycling points



2<sup>nd</sup> Floor



1<sup>st</sup> Floor



LUT-yliopisto  
LUT University  
Yliopistonkatu 34, FI-53850 Lappeenranta  
Mukkalankatu 19, FI-15210 Lahti

lut.fi  
tel +358 29 446 2111

Y-tunnus 0245904-2  
ALV/VAT FI 02459042

LAB-ammattikorkeakoulu  
LAB University of Applied Sciences  
Yliopistonkatu 36, FI-53850 Lappeenranta  
Mukkulankatu 19, FI-15210 Lahti

lab.fi  
tel. +358 29 446 5000

Y-tunnus 2630644-6  
ALV/VAT FI 26306446